

- LEGENDA**
- STÁVAJÍCÍ KONSTRUKCE
 - NOVÉ KONSTRUKCE A PRVKY
 - ZDIVO Z CIHEL P15 NA MALTU M5
 - POROBETONOVÉ ZDIVO

- LEGENDA PRVKŮ**
- Kxx KLEMPÍŘSKÉ PRVKY - VIZ VÝPIS KLEMPÍŘSKÝCH PRVKŮ
 - Zxx ZÁMEČNICKÉ PRVKY - VIZ VÝPIS ZÁMEČNICKÝCH PRVKŮ
 - Txx TRUHLÁŘSKÉ PRVKY - VIZ VÝPIS TRUHLÁŘSKÝCH PRVKŮ
 - Oxx OKNO - VIZ VÝPIS OKEN
 - Dxx DVEŘE - VIZ VÝPIS DVEŘÍ

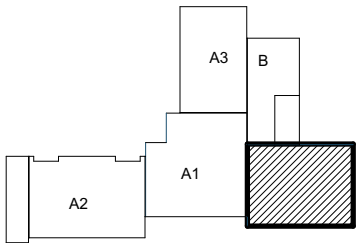
LEGENDY SKLADEB - KONTAKTNÍ ZATEPLOVACÍ SYSTÉM

- ZS2 - OBVODOVÝ PLÁŠŤ**
- SILIKONOVÁ OMÍTKA TL. 2,0 MM
 - PENETRAČNÍ NÁTĚR V BARVĚ
 - PŘETMELOVACÍ VRSTVA LEPIČÍHO TMELU TL. 4 MM
 - LEPIČÍ TMEL S VÝZTUŽNOU TKANINOU TL. 4,0 MM
 - TEPELNÁ IZOLACE - MINERÁLNÍ VATA TL. 180,0 MM
 - LEPIČÍ TMEL TL. DLE ROVINATOSTI PODKLADU
 - HLoubková PENETRACE PODKLADU 2x
 - OČISTĚNÍ STÁVAJÍCÍ KONSTRUKCE - TLAKOVOU VODOU

POZNÁMKA:
SKLADBA STŘEŠNÍ KONSTRUKCE MUSÍ SPLŇOVAT BroofT3.

KONKRÉTNÍ SKLADBA PROVĚTRÁVANÉ FASÁDY MŮŽE BÝT UPRAVENA DLE TECHNICKÉHO ŘEŠENÍ VÝROBCE SYSTÉMU. V POLOŽCE PŘI NACENĚNÍ MUSÍ BÝT DODRŽENA TLOUŠŤKA TEPELNÉ IZOLACE A POŽADAVKY POŽÁRNĚ BEZPEČNOSTNÍHO ŘEŠENÍ. SOUČÁSTÍ JSOU VEŠKERÉ PRVKY A SPOJOVACÍ MATERIÁL PRO REALIZACI PROVĚTRÁVANÉ FASÁDY. ZHOTOVITEL ZPRACUJE VÝROBNÍ DOKUMENTACI PŘED PROVEDENÍM STAVBY

- POZN. 2** PODEZDĚNÍ PARAPETU NA VÝŠKU 900 MM
POZN. 3 PODEZDĚNÍ PARAPETU NA VÝŠKU 1300 MM
POZN. 4 PODEZDĚNÍ PARAPETU NA VÝŠKU 1000 MM
POZN. 5 OČISTĚNÍ A VYSRAVENÍ STÁVAJÍCÍHO SCHODIŠTĚ OPRAVNOU MALTOU NA BETON, VHODNÁ PRO REPROFILACE A VYROVNÁNÍ POHLEDOVÝCH BETONŮ VENKOVNÍCH SCHODIŠŤ, S ODOLNOSTÍ PROTI ROZMRAZOVACÍM SOLÍM
POZN. 6 OČISTĚNÍ, OBROUŠENÍ STÁVAJÍCÍHO ZÁBRADLÍ, VYSRAVENÍ KOTVENÍ A NOVÝ ANTIKOROZNÍ NÁTĚR (1X ZÁKLAD, 2X AKRYLÁROVÝ NÁTĚR, BARVA RAL 7016)
POZN. 7 BUDE PROVEDENO OČISTĚNÍ BETONOVÉ KONSTRUKCE, ODSTRANĚNÍ NESOUDRŽNÝCH ČÁSTÍ, VYSRAVENÍ HRUBÝCH NEROVNOSTÍ CEMENTOVOU MALTOU.
NA VYSRAVENÝ PODKLAD PROVEDENÍ ZATEPLOVACÍHO SYSTÉMU TL. 30 MM Z XPS A MOZAIKOVÁ OMÍTKA SOKLOVÁ. VRCHNÍ STRANA ZÍDKY OPATŘENA ZÁKRYTOVOU DESKOU S OKAPNICÍ ŠÍŘKY 400 MM
POZN. 8 BUDE PROVEDENO VYZDĚNÍ ATIKOVÉHO LEMU PO OBVODU VYSTUPUJÍCÍ KONSTRUKCE OBJEKTU, NÁSLEDNĚ BUDE PROVEDENO ZATEPLENÍ STŘEŠNÍ KONSTRUKCE A PROVEDENA STŘEŠNÍ KRYTINA S ODOLNOSTÍ Broof(t3)
POZN. 9 VNITRNÍ PARAPET BUDE OMÍTNUT
POZN. 10 ROZŠÍŘENÍ ZÁKLADU U STÁVAJÍCÍCH SLOUPŮ - HH -0,250, SH -1,050, BETON C25/30
POZN. 11 BUDE PROVEDENO OČISTĚNÍ A VYSRAVENÍ BETONOVÉ KONSTRUKCE OPRAVNOU MALTOU NA BETON, MRÍŽ BUDE OČISTĚNA, OBROUŠENA A BUDE PROVEDEN NÁTĚR
POZN. 12 PO VYBOURÁNÍ PARAPETU BUDE PROVEDENA ÚPRAVA PODLAHY DOPLNĚNÍM SKLADBY V MÍSTĚ VYBOURANÉHO PARAPETNÍHO ZDIVA, ZKONTROLOVÁNA HYDROIZOLACE. DOPLNĚNÍ SKLADBY BETONOVÝM POTĚREM. NÁSLAPNÁ VRSTVA - PODLAHOVÁ KRYTINA BUDE ŘEŠENA NÁJEMCI PROSTORU INDIVIDUÁLNĚ



PAVILON A4

± 0,000 = PODLAHA 1.NP = 252,80			
ZODP. PROJEKTANT:	BARBORA KYŠKOVÁ		
VYPRACOVAL:	ING. SIMONA LYSOŇKOVÁ		
KONTROLOVAL:	BARBORA KYŠKOVÁ		
PROJEKTANT OBJEKTU:			
D.1.1. ARCHITEKTONICKO STAVEBNÍ ŘEŠENÍ			
INVESTOR:		MÍSTO STAVBY:	KARVINÁ
STATUTÁRNÍ MĚSTO KARVINÁ, FRYŠTÁTSKÁ 72/1, 733 23 KARVINÁ		KATASTRÁLNÍ ÚZEMÍ:	KARVINÁ - MĚSTO
NÁZEV AKCE:		PARCELNÍ ČÍSLO:	1793/1, 1793/78, 1793/79, 1793/80, 1793/81
ZATEPLENÍ BUDOVY Č.P. 2379 NA UL. ŽIŽKOVA V KARVINĚ - MIZEROVĚ			
STAVEBNÍ OBJEKT:		ČÁST:	STAVEBNÍ
SO 04 PAVILON A4		FORMÁT:	594/420
		DATUM:	LEDEN 2021
		STUPEŇ:	DPS
		ARCHIVNÍ ČÍSLO: XXX	
JMÉNO VÝKRESU:		MĚŘÍTKO:	ČÍSLO VÝKRESU:
PŮDORYS 4.NP - NOVÝ STAV		1:100	D.1.1 b) 10 - A4